



- 1** Entrée
4'-4" x 5'-2"
- 2** Salle à manger
10'-6" x 11'-8"
- 3** Cuisine
8'-8" x 9'-0"
- 4** Salon
14'-9" x 8'-9"
- 5** Salle de bain
8'-3" x 10'-10"
- 6** Buandrie
9'-10" x 8'-4"
- 7** Chambre principale
9'-10" x 11'-0"
- 8** Walk-in
5'-7" x 5'-0"
- 9** Balcon
11'-6" x 7'-4"

Superficie habitable

960 pi²

Stationnement

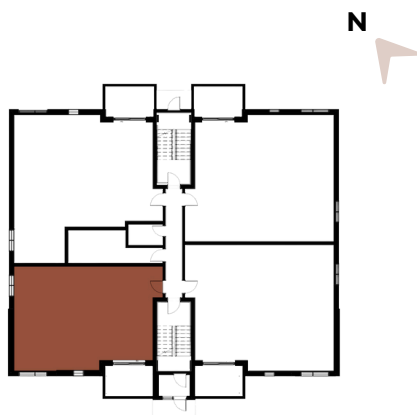
Extérieur: 2

Rangement

Extérieur : 001

Notes

Les plans et dimensions sont préliminaires et peuvent être sujets à changement sans préavis. La superficie indiquée est brute, approximative et donnée à titre indicatif seulement. Le mobilier indiqué au plan est à titre indicatif seulement. L'illustration est un concept qui peut être sujet à erreurs et omissions.





Superficie habitable

960 pi²

Stationnement

Extérieur: 1

Rangement

Extérieur : 101, 201 & 301

Notes

Les plans et dimensions sont préliminaires et peuvent être sujets à changement sans préavis. La superficie indiquée est brute, approximative et donnée à titre indicatif seulement. Le mobilier indiqué au plan est à titre indicatif seulement. L'illustration est un concept qui peut être sujet à erreurs et omissions.

